

GALLERIA SASKIA

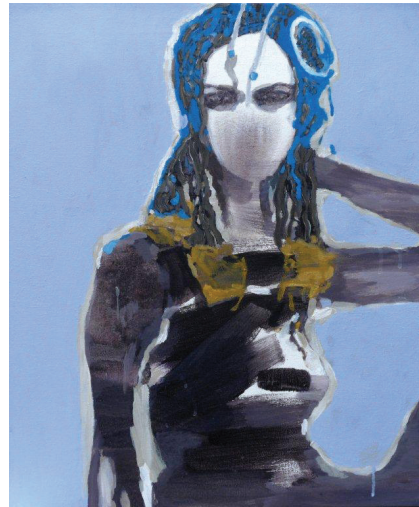
ETÄISYYKSIÄ

30.1.–18.2.2015

ANNE OVASKA

ELISA ROVAMO

HILLEVI VÄHÄLÄ-ARANKO



TERVETULOA AVAJAISIIN!
PERJANTAINA 30.1.2015
KLO 18–20

NÄYTTELY ON AVOINNA
JOKA PÄIVÄ KLO 12–18

PIRKANKATU 6, TAMPERE
03-2230812
www.tampereensaskiat.com

Aalto köyttä käärii, mereltä merelle.

Mieli maalaa maisemaa – tavoittaa etäisyyksiä horisontin rajalle kaukaisuuteen.

Aalto huuhtoo ja hioo kymmeniä metrejä pitkää roskaköyttä rantakiviä vasten.

Hautaa hiekkaan, kaivaa uudelleen esille, kietoo lisää ja työntää rannalle. Auringon kimmellyksessä rantamatalan vastavalossa kiemurtelee köysivyöhyhti-olio, jonka seuraava myrsky tempaa toisaalle.

Anne Ovaska

Kiiltävien lehtikuvien idealisoitujen hahmojen täydellisyydessä aavistan särön: siitä pilkistää tarina, jonka voi kertoa vain maalaamalla.

Luotaan välimatkaa todellisen ja kuvitellun välillä, tutkin mikä on peitetty ja mikä paljastuu, mittaan valokuvan ja maalauksen välisiä etäisyyksiä.

Vähitellen maalaus alkaa kertoa omaa tarinaansa. Siitä kasvaa tunteen vertauskuva: peili, josta katsoja voi nähdä oman tunnetilansa muotokuvan.

Elisa Rovamo

Kuinka kauas
kuinka tarkasti
voin ja haluan nähdä?

Katson syksyistä pihaa
pellon laitaa
löytyykö taivaan ja maan raja?

Tila jäsentyy maisemaksi joka on tuttu
mutta uudessa valossa.

Viiva kertoo ja
väri tunnustelee valoa.

Vuodenaika avaa näkymiä,
ollaan maan tuntumassa.

Tila on ennen kaikkea mielenmaisemaa.

Hillevi Vähälä-Aranko